

## 6-2 流通量:FA

NO	2	6-2流通量	基準	基準補足	6-1参加者
1	ZUKA中山台		時間		129
2	ZUKAめふ		時間		67
3	ポーション		時間	1時間=1000ポーション	44
4	だがあ	1440だがあ	時間	1時間=1だがあ	72
5	エコメディアTAM	不明	時間	10分=10TAM	1000
6	きゆう		時間		80
7	あいのわ銀行	27515	時間		700
8	まごころサービス		時間, 円		1000
9	LOOP		円	1円=1LOOP	60
10	地域通貨コール	2001年度519件	時間, 円	1コール=10分のサービスOR100円	69
11	ブナヘン	不明	時間, 円		150
12	花子	10件/月	時間, 円	30分=100円=1花	170
13	MAAS	30	円		16
15	い～な		なし		85
16	かもん		時間	30分	25
17	モモマネー	10モモ×会員数	円	100円=1モモ	120
18	未杜	100件以上/月	サービスによる	サービス単位=提供者が決定する	100
19	ワット	不明	電力1watを生産するためのコスト		不明
20	ゆうご	10枚/月	時間	30分	30
21	ちゃこマネー	25万ちゃこ	時間	基本は時間もその他まちまち。ちゃこ=チャコール=炭	250
22	ハミー		時間	1時間=25ハミー	30
23	茶々				
24	エコー		円		139
25	EDOGA-WAT		キロワット時		100
26	ありがとうコイン	発行にして約800	時間	ボランティアの場合, 1時間=1ありがとう(100円)(ボランティアの場合)加盟店にて一割使用可	500
27	FUKU	2月～9月-約800FUKU円換算総額-約36万円	円	1FUKU=100円	個人-160人, 事業者-40人, NPO-2人
28	おまんただすけいーねかね(だすけ)	不明	1仕事		198
29	リム	3ヶ月で50回程度	時間	30分以上 1000リム	39
30	LETS会津	不明	時間	1分=1会	100
31	結(ゆい)	把握していない	時間	1サービス, 1モノ取引=100結	81
32	骨子作成完了, 立ち上げ準備中	不明	時間	時間/700円相当	不明
33	クラブ	不明	1取引	原則として/取引/100クラブ	110余名+8国体
34	さわやかサポート		時間	30分/	30名
35	えちぜん徳(トーク)	不明	円	1円=1徳	45名
36	コント		時間	1時間=10コント	41名
37	ota		時間	30分=1000ota	80名
38	わくわく通貨	約1000枚	時間	1時間=100点	61名
39	蚕都くらぶまーゆ(繭)	不明	円	1まーゆ=1円	120名
40	(レッツ)チタ		円	1チタ=1円	70名
41	ZUKAすみれ	今期は10ほどコーティネーターを通さないものはまだ分からない	時間		70名
42	ピーナッツ(p)	不明	時間	1円=1p 1時間の労働=1000p	約620名
43	くじら飛行のお助けカード	400枚	時間		20
44	ゆうゆう	1600分/月(紙券1枚=30分)	時間		50名
45	藻塩じゃ券	約2500枚	時間		25~30名

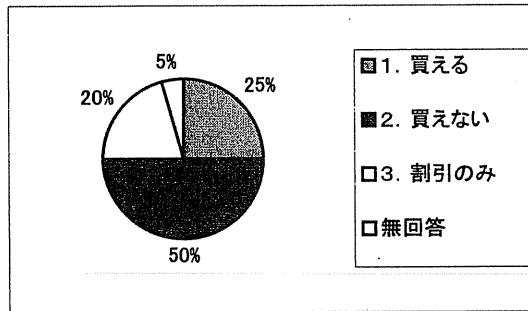
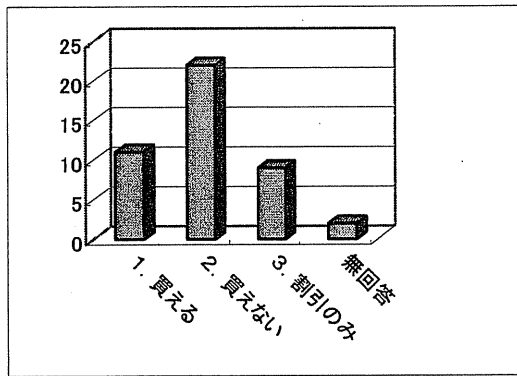
6-3 流通範囲（都道府県市町村など）：FA

NO	地域通貨名称	6-3流通範囲
1	ZUKA中山台	コミュニティ内
2	ZUKAめふ	宝塚市近辺
3	ポートン	宮城県北登米郡8町と津山町
4	だがあ	松江市内
5	エコメディアTAM	はりまや橋商店街と高知商業校内
6	きゆう	京都府京田辺市
7	あいのわ銀行	鳥取県西伯町
8	まごころサービス	香川県一円
9	LOOP	松阪市中心
10	地域通貨コール	大牟田市近郊
11	ブナ〜ン	黒松内町
12	花子	鹿児島県
13	MAAS	全国
15	い〜な	伊那市山寺区八幡町
16	かもん	鴨子ヶ原, 住吉山手
17	モモマネー	近畿中心
18	未杜	郡内中心として阪神間へも
19	ワット	全国(全世界)
20	ゆうご	松山市内
21	ちゃこマネー	関西
22	ハミー	府立公園予定地
23	茶々	
24	エコー	
25	EDOGA-WAT	参加者同士(地域にこだわらない)
26	ありがとうコイン	市町村
27	FUKU	大分県中津市, 下毛郡, 宇佐市, 宇佐郡, 福岡県豊前市, 築上郡
28	おまんただすけいーねかね (だすけ)	新潟県上越市直江津地区中心市街地
29	リム	参加会員の小学校区域ごと
30	LETS会津	会津を中心にどこでも
31	結(ゆい)	岩手県立大学内
32	骨子作成完了し, 立ち上げ 準備中	桐生市内
33	クラブ	主に世田谷区を中心とする東京城南地区
34	さわやかサポート	現在は一校区
35	えちぜん徳(トーク)	福井県嶺北地方
36	コント	西東京市
37	ota	太田市内
38	わくわく通貨	地域内
39	蚕都くらぶまーゆ(繭)	上田市と周辺町村
40	(レッツ)チタ	知多半島
41	ZUKAすみれ	小学校区
42	ピーナッツ(p)	千葉県内
43	くじら飛行のお助けカード	津島町内の会員内
44	ゆうゆう	波方町内
45	藻塩じゃ券	蒲刈町のみ

6-3 商品が買えますか：SA

1. 買える      2. 買えない      3. 割引のみ

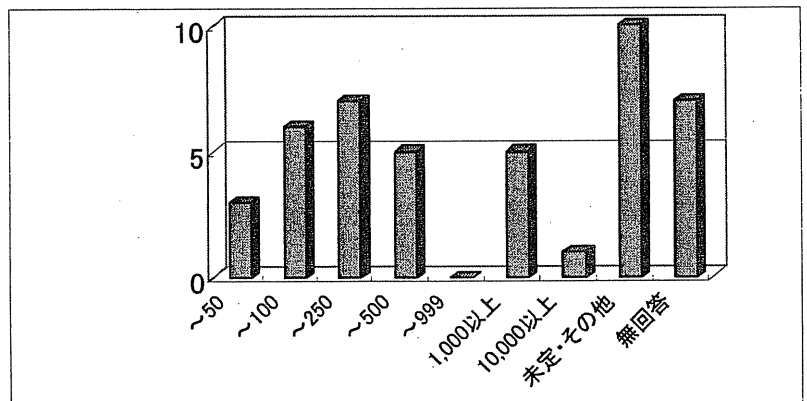
商品が買えますか	数
1. 買える	11
2. 買えない	22
3. 割引のみ	9
無回答	2



(7) 将来的にはどれくらいの規模を想定していますか、または目標としていますか。：FA

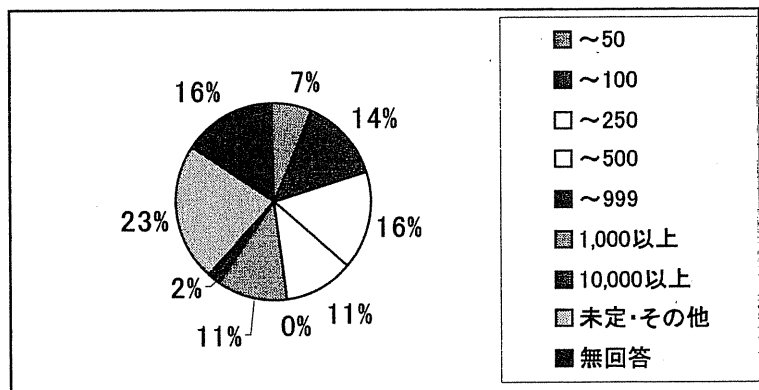
7-1 参加者数(会員数)

参加者数(会員数)	数
~50	3
~100	6
~250	7
~500	5
~999	0
1,000以上	5
10,000以上	1
未定・その他	10
無回答	7



※その他

- ・多く
- ・自然にまかせる
- ・通帳方式の試行実験のため、まだ規模の目標は  
おいていません。
- ・特に設定せず
- ・スタッフの掌握できる人数。今後スタッフを増や  
して会員も増やしたい
- ・町民全体
- ・世界人口(遠い将来)
- ・今後活動は継続されない



## 7-2 将来の流通量予測：FA

NO	地域通貨名称	将来流通量	基準	基準補足	将来の参加者想定	現在の参加者
1	ZUKA中山台	1500枚	時間		165	129
2	ZUKAめふ		時間		100	67
3	ポートン		時間	1時間=1000ポートン	300	44
4	だがあ	2000だがあ	時間	1時間=1だがあ	100	72
5	エコメディアTAM	不明	時間	10分=10TAM	6000	1000
6	きゆう	現在以上	時間		現在以上	80
7	あいのわ銀行		時間		2000	700
8	まごころサービス		時間, 円		1000	1000
9	LOOP		円	1円=1LOOP	300	60
10	地域通貨コール		時間, 円	1コール=10分のサービス OR100円	200~300	69
11	ブナ〜ン		時間, 円		未定	150
12	花子	100件/月	時間, 円	30分=100円=1花	1000	170
13	MAAS		円			16
15	い〜な	?	なし		?	85
16	かもん		時間	30分	50	25
17	モモマネー		円	100円=1モモ		120
18	未社	150件程度/月	サービスによる	サービス単位=提供者が決定する	120~150	100
19	ワット	無限大	電力1watを生産するためのコスト		世界人口(遠い将来)	不明
20	ゆうご	30枚/月	時間	30分	50名	30
21	ちゃこマネー	200万ちゃこ	時間	基本は時間もその他まちまち。ちゃこ=チャコール=炭	1000以上	250
22	ハミー	まだ目標はおいていない。	時間	1時間=25ハミー	通帳方式の試行実験のため、まだ規模の目標はおいていません。	30
23	茶々					
24	エコー		円			139
25	EDOGA-WAT		キロワット時		200~300名	100
26	ありがとうコイン	約30万	時間	ボランティアの場合、1時間=1ありがとう(100円) (ボランティアの場合)加盟店にて一割使用可	目標は10万人	500
27	FUKU		円	1FUKU=100円		個人-160人、事業者-40人、NPO-2人
28	おまんただすけいーねかね(だすけ)	多く	1仕事		多く	198
29	リム	目標・年間2500回	時間	30分以上 1000リム	50名	39
30	LETS会津	特に設定せず	時間	1分=1会	特に設定せず	100
31	結(ゆい)		時間	1サービス、1モ/取引=100結	今後活動は継続されない	81
32	骨子作成完了し、立ち上げ準備中		時間	時間/700円相当	300人~500人 協賛ボランティア団体-50	不明
33	クラブ		1取引	原則として/取引/100クラブ	約500名	110余名+8国体
34	さわやかサポート		時間	30分/		30名
35	えちぜん徳(トーク)	目標なし	円	1円=1徳	100~200	45名
36	コント		時間	1時間=10コント	200名	41名
37	ota		時間	30分=1000ota	500名	80名
38	わくわく通貨	2000枚	時間	1時間=100点	100名	61名
39	蚕都くらぶまーゆ(繭)		円	1まーゆ=1円	200~300人	120名
40	(レッツ)チタ		円	1チタ=1円		70名
41	ZUKAすみれ	できるだけ増やす	時間		スタッフの掌握できる人数。今後スタッフを増やして会員も増やしたい	70名
42	ピーナッツ(p)	自然にまかせる	時間	1円=1p 1時間の労働=1000p	自然にまかせる	約620名
43	くじら飛行のお助けカード	2000枚	時間		100	20
44	ゆうゆう	3500分/月	時間		100名(住民の約一割)	50名
45	藻塩じゃ券	できるだけ多く	時間		町民全体	25~30名

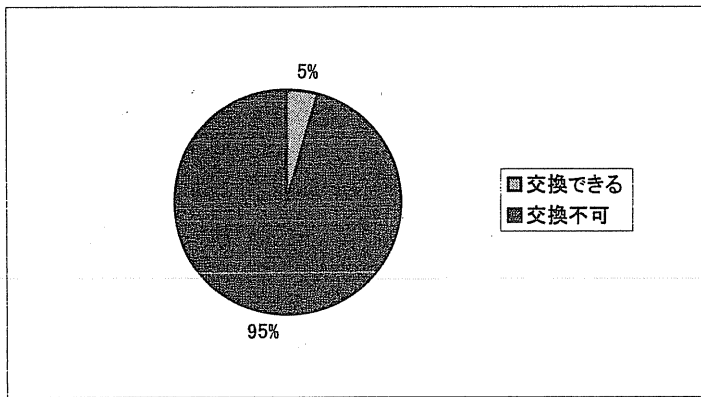
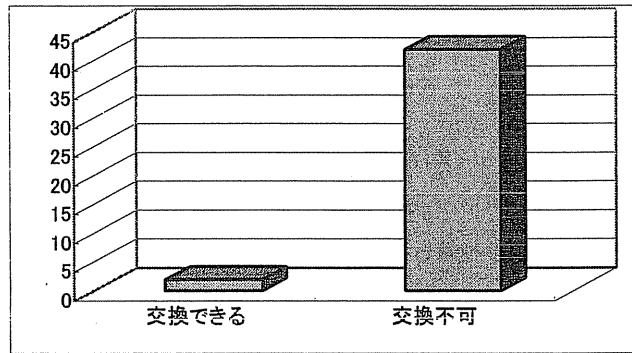
## 7-3 流通範囲(都道府県市町村など):FA

NO	地域通貨名称	7-3流通範囲
1	ZUKA中山台	コミュニティ&宝塚市内全域
2	ZUKAめふ	宝塚市
3	ポートン	宮城県北登米郡8町と津山町
4	だがあ	松江市内
5	エコメディアTAM	周辺商店街, 地域住民, 消費者, はりまや市出店者, 高知商業高校
6	きゆう	現在以上
7	あいのわ銀行	鳥取県西伯町
8	まごころサービス	高松市近隣
9	LOOP	特に決めない
10	地域通貨コール	大牟田市近郊
11	ブナ〜ン	黒松内町
12	花子	川辺町内
13	MAAS	全国にさらに拡大したい
15	い〜な	伊那市全域
16	かもん	渦が森地区を含める
17	モモマネー	
18	未杜	郡内中心として阪神間へも
19	ワット	全世界
20	ゆうご	松山市内
21	ちゃこマネー	近畿から全国へ
22	ハミー	まだ目標はおいていない.
23	茶々	
24	エコー	
25	EDOGA-WAT	江戸川区及びその隣接地域
26	ありがとうコイン	近隣市町村
27	FUKU	
28	おまんただすけいーねかね(だすけ)	新潟県上越市地域
29	リム	小学校区
30	LETS会津	特に設定せず
31	結(ゆい)	
32	骨子作成完了し立ち上げ準備中	桐生市広域
33	クラブ	東京域南地区であるが, 支部のように独立した「クラブ」グループが狭いエリアにあって統合された形が望ましいと考えている.
34	さわやかサポート	9校区全てに広がるのが理想であるが, 現在, 2校区目が取り組みをはじめの準備をしている.
35	えちぜん徳(トーク)	現行通り
36	コント	西東京市及びその周辺
37	ota	近くの市町村
38	わくわく通貨	地域全域の住民
39	蚕都くらぶまーゆ(繭)	上田市と近隣町村
40	(レッツ)チタ	知多半島
41	ZUKAすみれ	近くの小学校区と連携し少しずつ広げたい
42	ピーナッツ(p)	千葉県内
43	くじら飛行のお助けカード	津島町内全域
44	ゆうゆう	波方町内
45	藻塩じゃ券	蒲刈町のみ

(8) 地域通貨と円との交換は可能ですか：SA

1. 交換できる ……交換比率を教えてください ( )
2. 交換不可

地域通貨と円との交換は可能ですか	数
交換できる	2
交換不可	42



(9) どのようなサービスの利用が多いですか：FA

	全体に占める割合	具体的な内容（子育て、話し相手、商店街の割引など）
第1位	%ぐらい	
第2位	%ぐらい	
第3位	%ぐらい	
第4位	%ぐらい	
第5位	%ぐらい	

NO	地域通貨名称	1位	2位	3位	4位	5位
1	ZUKA中山台	20% コミュニティのイベント、運営の主・補完作業	15% 子育て、幼児ケア、話し・遊び相手など	10% 家事手伝い(草花手入れ中心)	10% 生涯学習の講師役(地域のパソコン講座)	10% 車での送迎(カーポランティア)
2	ZUKAめふ	70% お年寄りの話し相手	12% 調理	8% 買い物	8% 身体などの介助	2% 特技
3	ポートン	農作業支援(有機米の苗床運び、稲刈り、脱穀、除草、花の芽かき)	車送迎	農産物(米、野菜、花)の販売、きのこ(まいたけ)の販売	飲食店サービス(1%を地域通貨で割引)	健康体操(気功)指導
4	だがあ	子どもの一時預かり	魚屋さんの料理講習	家事手伝い(部屋の模様替え、重いものの移動など)	イベント手伝い	
5	エコメディアTAM	42% 特になし(お店から提供できること)	40% 割引5%~50%	15% プレゼント	3% 講習	
		55% 特になし(お店がしてほしいこと)	27% 掃除・自転車整理	15% 宣伝・呼び込み・チラシ配り	3% 子どもの遊び相手	
6	きゆう	車の送迎	イベントの手伝い			
7	あいのわ銀行	75% 配食サービス	15% ミニデイサービス	8% 会食サービス		
8	まごころサービス					
9	LOOP	50% 介護	20% パソコン指導など	10% コンサートなど開催	10% 販売	10% 買い物代行など
10	地域通貨コール					
11	ブナヘン					
12	花子	50% 割引	30% 学習指導(パソコンの操作など)	20% 作業(草取りなど)	10% 代行(買い物など)	
13	MAAS	100% 芸術活動へのサポート資金				
15	い〜な					
16	かもん	90% 買い物、話し相手、ケーキ作り、草刈り				
17	モモマネー					
18	未社	30% 託児	20% 野菜などの農産物	20% 送迎、買い物代行	10% 代筆(書類、名刺作り(PCIによる))	10% 衣類の仕直し
19	ワット	エスプレント通信講座の受講料の一部	エスプレント図書代金の一部			
20	ゆうご	20% 押入れや高所の掃除、整理、手伝い	15% 送迎	10% パッチワーク、折り紙など指導		
21	ちゃこマネー	20% 墨との交換(サービスではないかも)	10% ちゃこ市ちゃこ座(ちゃこマネーが使えるフリーマーケット)の屋定食	10% りんごやコーヒーの購入割引も、食堂や喫茶、教室などでの割り引き利用		
22	ハミー	60% 地球デザインスクール参加者のセミナーハウス、宿泊料	15% 地DS参加者個人が行う教室参加賞	10% 地DS参加者の友人が初めて地DSを利用する時の宿泊料	8% 地DS側が必要とする[ありがたいと思う]ボランティア Ex: 放棄田の整備、セミナーハウス周辺整備	7% 地DS参加者同士の物のやりとり
23	茶々					
24	エコー					
25	EDOGA-WAT	メールマガジンへの広告掲載	会員間での本の購入代金の一部	作業手伝いなどボランティア活動への対価		
26	ありがとうコイン	80% イベント参加	10% 商店での使用	10% ボランティア		
27	FUKU	63% 個人同士のとりひきー 交流の市でのとりひきが多い(フリーマーケット方式)	37% 事業者間のとりひきー 商店街での割り引き			
28	おまんただすけいーねかね(だすけ)	8件 病院の送迎	7件 買物の同行(車)	1件 包丁研ぎ	1件 はさみ研ぎ	
29	リム	50% 高齢者(独居者)の交流の場、給食サービス、介護支援、訪問、話し相手、移送サービス、買物ツアー	40% 子育て支援 託児、時間的預り、遊び相手、相談、オモチャを通しての障害児と健常児の交流	10% その他の特技(手品、パソコンリフォーム等)の指導、披露		
30	LETS会津	33% 物の提供-不要物の交換	22% その他	18% 農業・園芸-農作業手伝い	11% 修理・修繕・作製-電機工事、機械修理など	7% 運送・運搬-運搬代行、物品の輸送
31	結(ゆい)					
32	骨子作成完了し、立ち上げ準備中					
33	クラブ					
34	さわやかサポート	70% 話し相手	20% 送迎(車)	10% ついでにの買い物	庭木の手入れ、市役所への用事	
35	えちぜん徳 (トーク)					
36	コント	10% 車による送迎	10% ベットの世話(留守中)			
37	ota	40% お手伝い	40% その他	20% 話し相手		
38	わくわく通貨	80% 共同作業(広場の花摘み、市道の整備)	20% 個人の交流、家事、屋根修理、お使い、病院通院の補助			
39	蚕都くらぶまーゆ(繭)	正式な事務局を置いていないため、正確な流通量は把握できていない	家庭菜園で取れた野菜、果物、花等々の交換	農家への支援、自転車修理、送迎、イベントの手伝い、手作り品の交換等	会員間のモノ、コトの交換が中心	
40	(レッツ)チタ	50% 農作物、商品、もののやり取り	20% 援農やボランティア作業	10% 着付けや料理教室など	10% 送迎などのサービス	
41	ZUKAすみれ	パソコン指導	子育て支援	家事関係		
42	ビーナッツ(p)	80% 商店等での割り引き				
43	くじら飛行のお助けカード					
44	ゆうゆう	40% 車の送迎	15% 情報の交換	6.50% 作業	6% 調理	3% お使い
45	藻塩じゃ券					