

森のプログラムがいっぱい！森がみんなを待っている！

こうべ*2018 木の文化祭

10月28日(日)

10:00~15:00 雨天決行・荒天中止

雨天時の開催については神戸市イベント案内・申込センター（TEL：078-333-3372）に当日8時以降お尋ねください。



ふたたび

in 再度公園

参加費無料

一部材料費をいただく
プログラムもあります。



たくさんのブースを回って
クイズに答えよう！
『クイズラリー』で
豪華な賞品が
もらえるよ！！

場所 北区 再度公園 「森の遊び場」周辺（ログハウス前）

アクセス 市バス 三宮（ミント神戸）市バス停留所発 25系統「森林植物園行」→「再度公園」下車
時刻表 <http://www.city.kobe.lg.jp/life/access/transport/bus/jikoku/>

車 三宮から再度ドライブウェイ約15分 駐車場180台（無料）
※なるべく市バスまたは徒歩（ハイキング）でお越しください。

お願い ※お子様のみでの参加はご遠慮ください。
※昼食は各自でご用意ください。

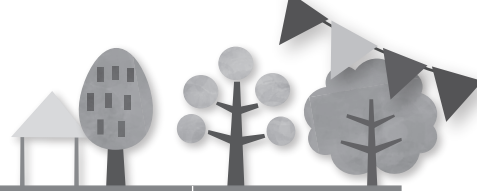


こうべ森の文化祭は、2002年の
六甲山緑化百周年を記念して始まりました。

主催：神戸市、六甲山の仲間たち
協賛：伊藤ハム株式会社、アサヒ飲料株式会社



こうべ森の文化祭 2018



1. 時間制・定員制のプログラム

※事前申し込み不要 内容は変更になる場合があります。

No	プログラム名	活動団体名	内容	定員
1	森の手入れ体験	こうべ森の学校	森林の手入れの体験をしてみましょう。	午前のみ 10名
2	松の植樹体験		六甲山系の樹木から作った苗木を植樹しましょう。	午後のみ 20名
3	炭焼き窯の窯開け見学		できあがったばかりの再度炭をご覧いただけるかも?	午後のみ
4	「森の小学校&森のようちえん」プログラム体験	こうべ森の小学校&森のようちえん+ちやめっこはくぶつかん	①親子でハンモック遊び②イノシンバックを作ろう(幼児・小学生対象、いずれも保護者同伴)	①親子30名×3回 ②子ども10名×3回
5	野生のキノコをさがしてみよう!	神戸キノコ観察会	公園内のキノコを探しに行きます。(ツアー)	午前のみ 20名
6	「森のコンサート」in ログハウス	NPO法人六甲山と市民のネットワーク	森に包まれ、午後のひとときをピアノとクラリネットの演奏と美しい歌声でお楽しみいただけます。森や自然を意識した楽曲を演奏します。大人も子供もお楽しみいただけるコンサートです。 ◆演奏 ♪ピアノ: 雁瀬由香 ♪クラリネット: 中村真美 ♪歌: インフィート	13:30~ ご自由にお入りいただけます(無料)
7	ネイチャーゲームと森林観察	森林インストラクター兵庫&NPO法人兵庫県シェアリングネイチャー協会	森林の中でネイチャーゲームを楽しもう。	午前・午後 各1回20名
	再度山森林観察ツアー		再度山の植林や森林の変化、治山の歴史を学びます。	午後 1回 20名
8	「高所樹木作業」アーボリスト実演	アーボジヤパン	作業の手順や注意点を解説しながら高所樹木作業を行います。	午前・午後 各1回
9	ライトアップに展示するオブジェづくり	神戸市立森林植物園	森林植物園の紅葉ライトアップで展示するオブジェを作ります。	35名(無料)
10	こども丸太切り体験	神戸市森林整備事務所	六甲山系の間伐材で丸太切りを体験しましょう。	午前・午後 各50名

※午前のプログラムは10時15分頃、午後のプログラムは13時頃のスタートです。(団体によって多少変わります)

2. 随時開催のプログラム (各プログラムにより休憩時間があります)

※事前申し込み不要 内容は変更になる場合があります。

活動団体名	プログラム内容
こうべ森の学校	木工工作体験、木工作品販売、森のハーブティー試飲、アルプホルンを吹こう
摩耶の森クラブ	薪ストーブで摩耶鍋!(屋外用の薪ストーブで摩耶鍋づくりと販売)
ドングリネット神戸	森の素材で鳥をつくろう!(枝や葉、木の実など森の素材を使った鳥づくり)、ドングリペンダントなどの販売
神戸キノコ観察会	おいしいキノコと毒キノコ!(生キノコの展示と解説)
(一社) ブナを植える会	神戸にもブナがあります(紙芝居「ブナってどんな木?」の展示)
東お多福山草原保全・再生研究会	東お多福山の草花の写真展、古写真集と缶バッジの販売
NPO法人六甲山と市民のネットワーク	「神戸開港150年~西洋と日本の歴史・文化が融合する神戸・六甲山」(パネル展示) 独自の歴史・文化があり、そこから、人間と自然との関わりを学び、現在のような緑豊かな「六甲山」を構築している。
Water Ground Mountain	ロープで木登り、ツリーイング!(1回20分~40分のプチ体験、有料)
森林インストラクター兵庫&NPO法人兵庫県シェアリングネイチャー協会	小枝の展示とクイズ、マテバシイの試食
神戸地域ビジョン委員会「六甲山グループ」	もっと六甲山!(神戸地域ビジョン委員会・六甲山グループ・六甲山の日・119番通報プレートについてのパネル展示)
兵庫県森林ボランティア団体連絡協議会	森ボラ協の活動・メンバー団体・森林ボランティア講座の紹介、少花粉杉の観察会
六甲山専門学校	これまでの六甲山専門学校の授業紹介(六甲山専門学校の活動紹介)、六甲山グッズの販売
森の世話人活動支援事務局	六甲山における市民と小学生の活動紹介(パネル展示) 森の世話人登録相談出張所(森の世話人活動への登録方法説明)
環境省近畿地方環境事務所	国立公園六甲山・摩耶山を楽しもう!(木材を使った工作とパネル展示) 外来生物について考えよう!(パネル・剥製展示)
兵庫県神戸農林振興事務所	ひょうご木づかい王国木育キャラバン(兵庫県産木材を使った積み木遊びとパネル展示)
兵庫県六甲治山事務所	六甲山の治山の歴史(土砂災害等のパネルと六甲山系立体模型の展示、土石流模型実験装置の実演)
あいな里山公園	あいな里山クイズ(野草茶を飲みながらクイズに答えてプレゼントをもらおう!)
神戸市防災課 ・(公財)神戸市公園緑化協会	「六甲山森林整備戦略」と「六甲山もりづくり基金」(パネル展示とガイドブックの広報) 森の中で宝さがし(どんぐりなどを見つけて宝箱づくり)

今後はホームページで
情報を更新予定!
http://www.kobe-mori.jp/bunkasai_hp/index.html



その他の活動団体のPRコーナー

伊藤ハム(株)/アサヒ飲料(株)

六甲山の仲間たち(参加団体名)

こうべ森の学校/こうべ森の小学校&森のようちえん/摩耶の森クラブ/ドングリネット神戸/神戸キノコ観察会/(一社)ブナを植える会
東お多福山草原保全・再生研究会/NPO法人六甲山と市民のネットワーク/(一社)Water Ground Mountain/森林インストラクター兵庫
NPO法人兵庫県シェアリングネイチャー協会/神戸地域ビジョン委員会「六甲山グループ」/アーボジヤパン/兵庫県森林ボランティア団体連絡協議会/六甲山専門学校
伊藤ハム(株)/アサヒ飲料(株)/森の世話人活動支援事務局(国土交通省六甲砂防事務所)/環境省近畿地方環境事務所/兵庫県神戸農林振興事務所/兵庫県六甲治山事務所
あいな里山公園/神戸市立森林植物園/(公財)神戸市公園緑化協会/神戸市防災課/神戸市森林整備事務所【開催補助:神戸市野外活動ジュニア指導者協議会/BLS救急KOBE】

お問い合わせ

神戸市建設局公園部 森林整備事務所 「こうべ森の文化祭の係」

〒651-1102 神戸市北区山田町下谷上 再度公園内 TEL:078-371-5937 FAX:078-371-1087