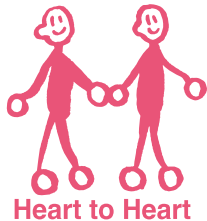


コープこうべ組合員からの
募金をもとに実施します!



コープこうべ
キャラクター
「コービー」

第2期

助成対象期間

2024年10月1日(火)～12月31日(火)

能登半島地震 被災地支援助成

助成団体募集のお知らせ

※第1期で採択させていただいた団体も申請できます
※被災地に行かない活動も申請できます

令和6年1月1日に発生した能登半島地震を受け、コープこうべでは緊急募金を行い、多くの組合員からの善意(寄付金)が寄せられました。

当助成ではこの寄付金を活用し、能登半島地震の被災地の方々の暮らしの再建や被災地域の復興活動を支援する団体に対し、今後継続的な支援を行います。

募集期間

申請締切 / 2024年 **11月29日** **金**

助成対象団体

兵庫県内に活動拠点を置き、公益的な活動を行う
NPO法人、もしくはNPO法人に準ずる団体
(ボランティアグループ、一般社団法人、その他)

助成金額

上限 **30万円**

お問い合わせ

(公財)コープともしびボランティア振興財団

〒658-0081 神戸市東灘区田中町5丁目3-20 生活文化センター西館2階

開館時間 月～金 10:00～17:00 (祝日を除く)

TEL: 078-412-3930

FAX: 078-412-3871

E-mail: tomosibi@kobe.coop.or.jp

ホームページ <https://www.tomoshibi-found.or.jp/>

ともしび財団

検索

2024年10月発行

助成団体の要件

下記(1)～(7)すべての要件を満たしていること

- (1) 兵庫県内に活動拠点を置き、公益的な活動を行うNPO法人もしくはNPO法人に準ずる団体(ボランティアグループ、一般社団法人、その他〈例〉〇〇高校〇〇部、〇〇大学〇〇部)
- (2) 2024年4月1日現在、団体設立から1年以上経過していること
- (3) 団体の構成員が3人以上であること
- (4) 定款、会則または規約などを整備していること
- (5) 政治・宗教・宣伝・売名行為等の目的の事業を行う団体、および反社会的勢力の支配下またはその関係にある団体ではないこと
- (6) 活動記録や領収書(原本)などを保管し、活動報告書・会計報告書の提出ができること
- (7) 当該助成事業の「事業報告書および会計報告書」を2025年1月22日(水)までに提出できること

※応募期間中の申請は1回までです。

助成対象経費

申請事業を実施するために 真に必要な専用経費

(備品、消耗品、食材費、運搬費、旅費交通費、
宿泊費、材料費、講師料など)

- 備品の上限 ……総額・単品 税込5万円
- 宿泊費の上限 ……1人1泊 税込5,000円

〈対象外経費〉

- 団体の経常的な経費(家賃、地代、水道光熱費等)
- スタッフ、ボランティアの飲食費、食材費
- 会場費は経費として認められますが、以下の場合は認められません。
 - ・貴団体あるいは関係団体が家賃を支払って借りている部屋、あるいは所有している部屋の会場費
 - ・活動メンバー(親族を含む)が所有する施設や自宅などの会場費
 - ・料金表などが公開されていない会場費
- 事業の委託費、他の助成金や補助金と用途が重複している経費
- 行政等の公的財源が見込まれるもの
- 経費の妥当性が応募趣旨に合わないもの
- 費用の積算根拠が不透明なもの
- 研究や調査のみを目的とした経費

助成対象期間

2024年10月1日(火)～12月31日(火)

※上記期間内に実施する活動を助成対象とします。
申請前にこの期間内に実施された活動も助成の対象となります。

申請書類一覧

- (1) 助成申請書(所定の様式のもの)
※助成申請書は当財団ホームページよりダウンロードしてください。
- (2) 定款や会則、規則など
- (3) 事業報告書
(2023年度の活動履歴がわかる資料)
- (4) 決算書(2023年度の収支がわかる資料)
- (5) 構成員名簿(所属・氏名)

※第1期採択団体は(1)のみご提出ください。

申請から助成決定までの流れ

申請受付締切	11月29日(金)
書類選考 助成決定通知	選考結果を 12月10日(火)頃までに 担当者にメール等で連絡
活動実施	2024年10月1日(火)～ 12月31日(火) ※上記期間内に実施する活動を 助成対象とします。申請前に 実施された活動も助成の対象 となります。
活動完了 報告書提出	2025年1月22日(水)締切
助成金振込み	提出された報告書の確認を 行い、助成金を振込みます

▶ 要件・対象外経費・申請書の送付・
その他についてはホームページより
「募集要項」をダウンロードして
必ずご確認ください

<https://www.tomoshibi-found.or.jp/>

ともしび財団

検索