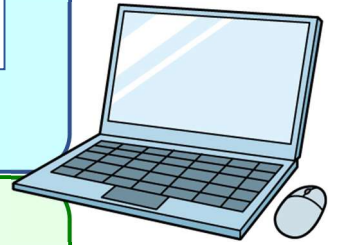


## コラボネットひょうごの登録方法

- ①「ログイン・新規登録」をクリックし、
- ②「新規登録」をクリックしてください。  
表示されるページの記載にしたがい、手続きを行ってください。

個人では登録できません  
団体での登録をお願いします！



## 記事の投稿方法

- ①「ログイン・新規登録」をクリックし、
- ③「活動団体番号」「パスワード」を入力してログインをクリックしてください。  
投稿画面で記事を入力し、送信してください。内容をプラザで確認ののちに掲載しますので、時間に余裕を持っての投稿をお願いします。

詳しいご説明は  
ホームページに  
記載しています



## 登録団体はひょうごボランタリープラザ施設をご利用いただけます

プラザのセミナー室、ミーティングコーナー、印刷室を、登録団体は無料で利用できます。施設のご利用にあたっては、予約をインターネット上で行うため、別途兵庫県公共施設予約システムに登録していただく必要があります。詳しくはコラボネットひょうごHPでご確認ください。



JR神戸駅南口徒歩3分  
神戸クリスタルタワー6階

## 「コラボネットひょうご」は こちらからアクセス！



パソコン版、スマホ版の機能、情報量等の違いはありません

コラボネットひょうご 検索

登録料、掲載料、利用料などはありません。お気軽にご利用、ご活用ください。

ご不明点のお問い合わせは  
ひょうごボランタリープラザまで

TEL:078-360-8845  
FAX:078-360-8848  
E-MAIL:info@hyogo-vplaza.jp

